

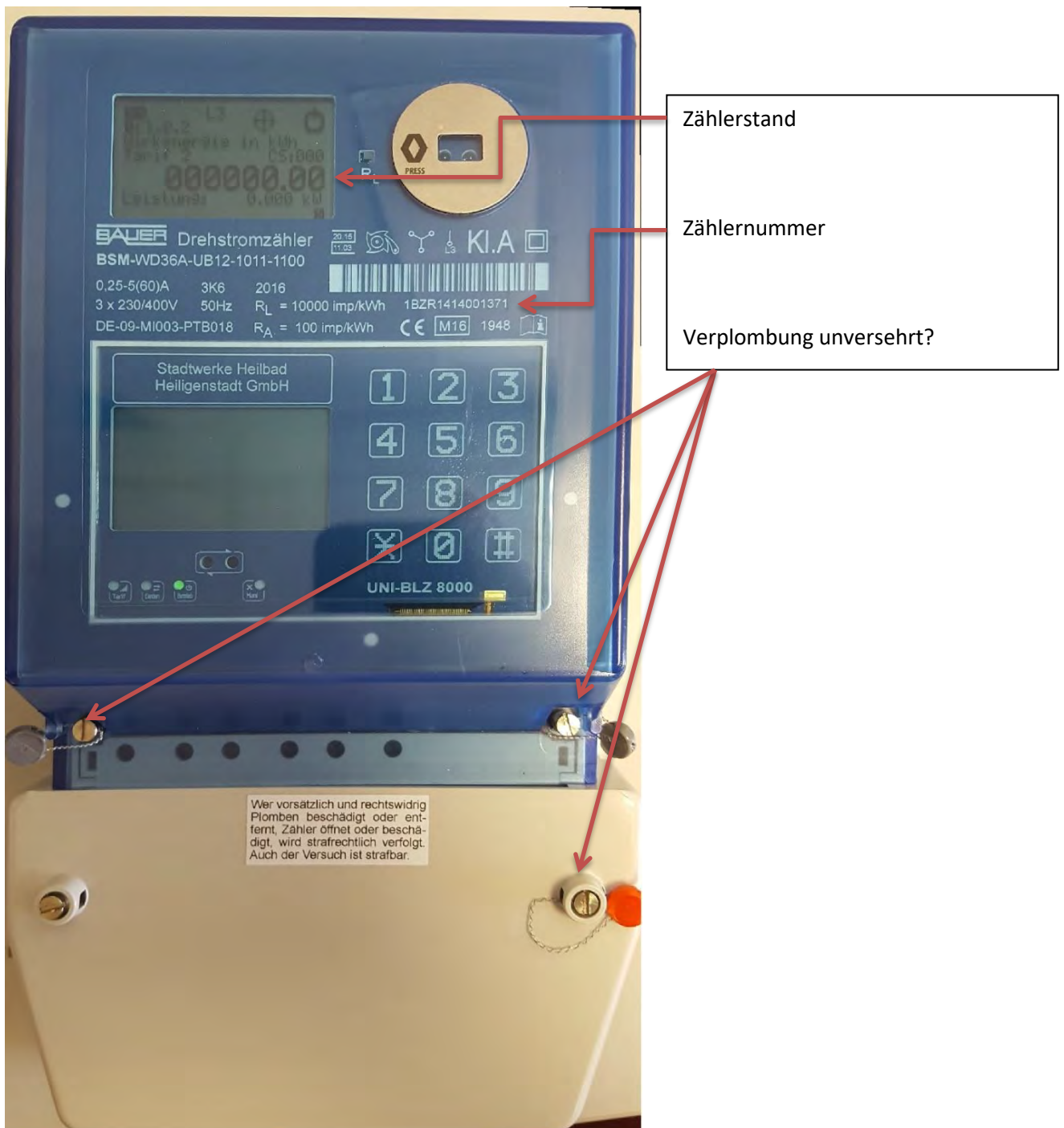
Handbuch zur Zählerablesung Strom

Handbuch zur Zählerablesung

Dieses Handbuch soll Sie beim Auffinden der relevanten Informationen zur Zählerablesung unterstützen. Die Informationen sind nach Energiearten und weiter nach Zählerhersteller und Typ gegliedert. Jeder Zähler ist mit einem Foto je Betriebsart abgebildet. Die Abbildungen sind so beschriftet, dass die relevanten Informationen zur Ablesung schnell und einfach ersichtlich sind.

Inhalt:

Bauer UNI BLZ 8000 Vorkassezähler



Zählerstand

Zählernummer

Verplombung unversehrt?

EasyMeter

Drehstrom-Zweirichtungszähler



Zählernummer

Zählerstand

Lieferrichtung

-A = Einspeisung

+A = Bezug



Zählernummer

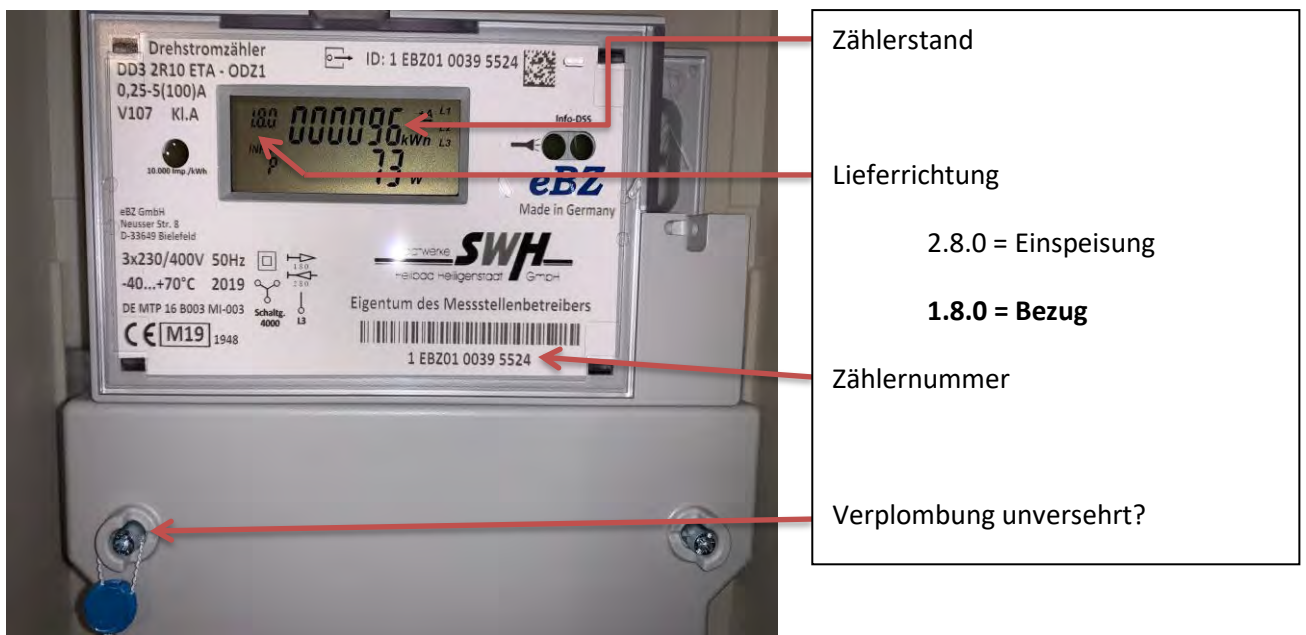
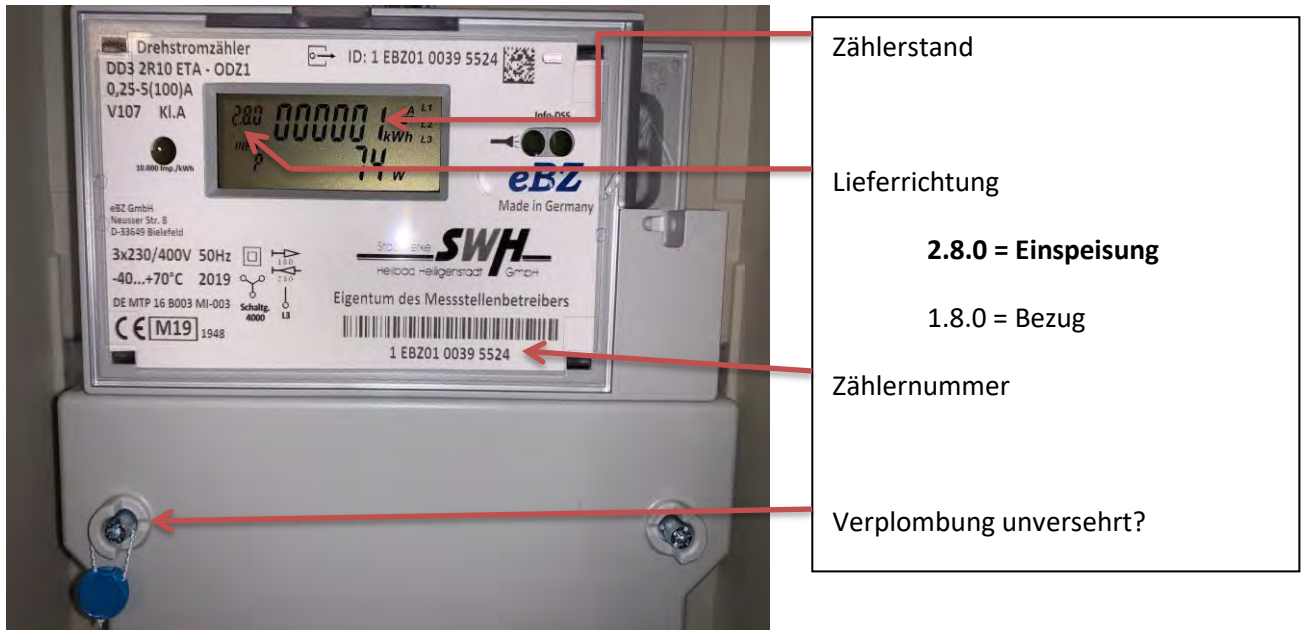
Zählerstand

Lieferrichtung

-A = Einspeisung

+A = Bezug

eBZ Drehstrom-Zweirichtungszähler



EMH Doppeltarifzähler



Zählernummer

Zählerstand Bezug

Zählerstand Lieferung

Verplombung unversehrt?

EMH Eintarifzähler



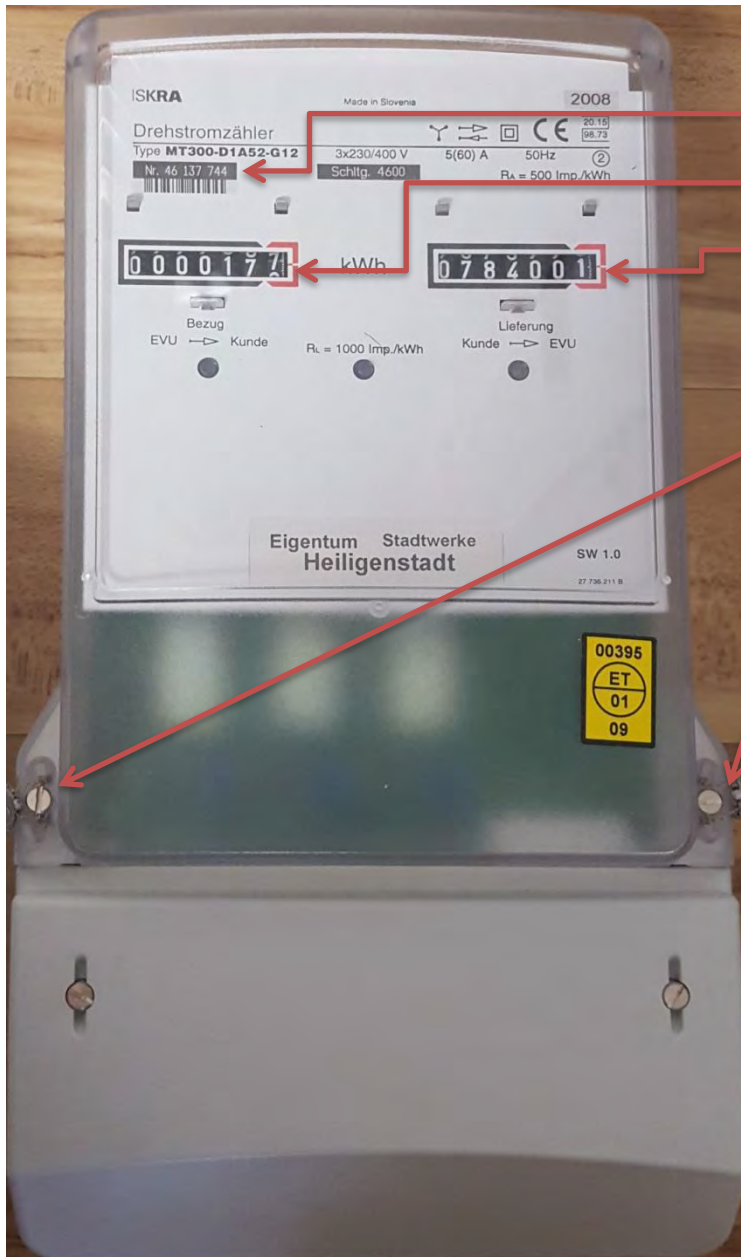
Zählernummer

Zählerstand Bezug

Verplombung unversehrt?

Iskra

Drehstromzähler Bezug / Lieferung



- Zählernummer
- Zählerstand Bezug
- Zählerstand Lieferung
- Verplombung unversehrt?

Iskra Drehstromzähler Doppeltarif



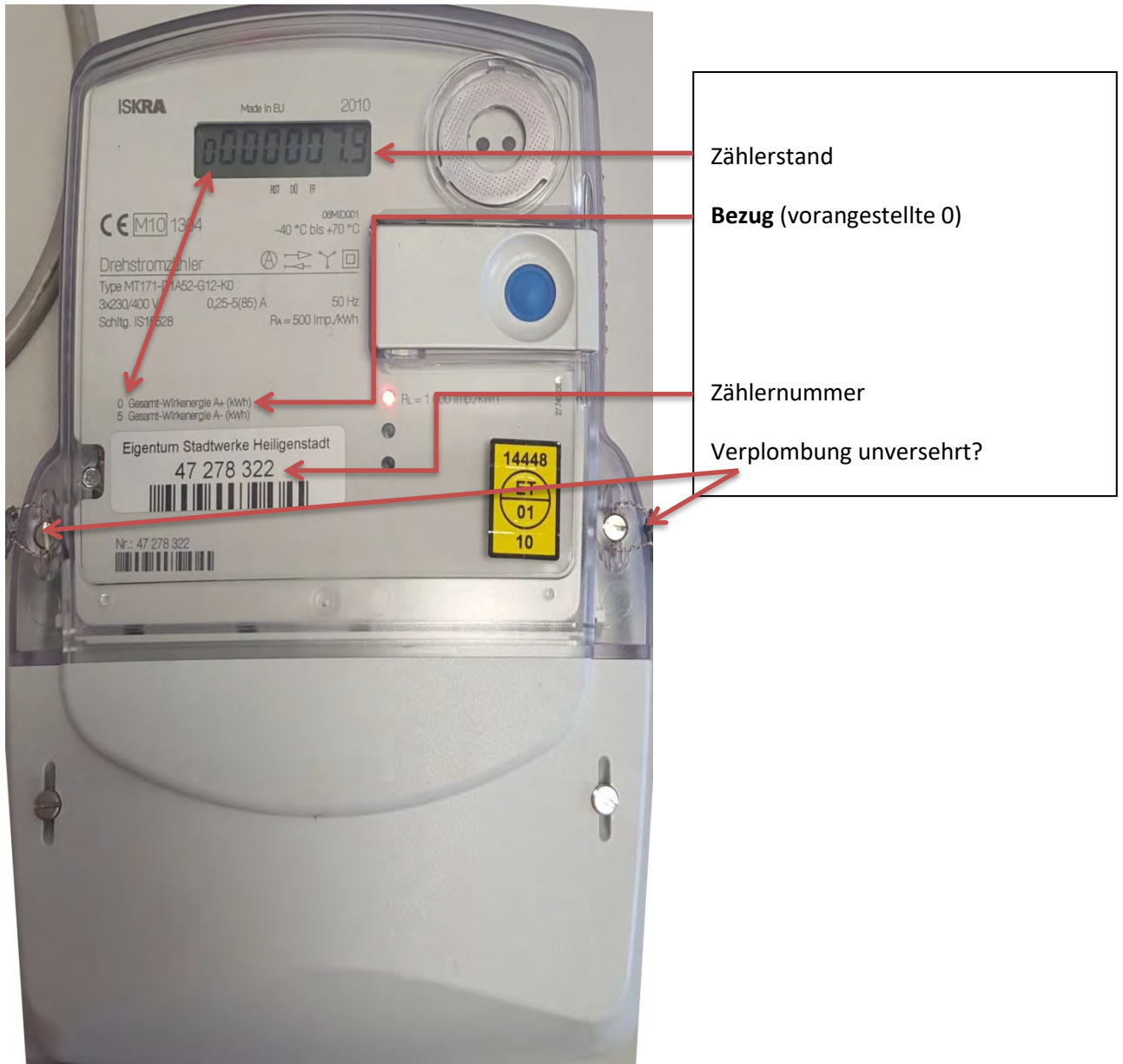
Zählerstand HT

Zählerstand NT

Zählernummer

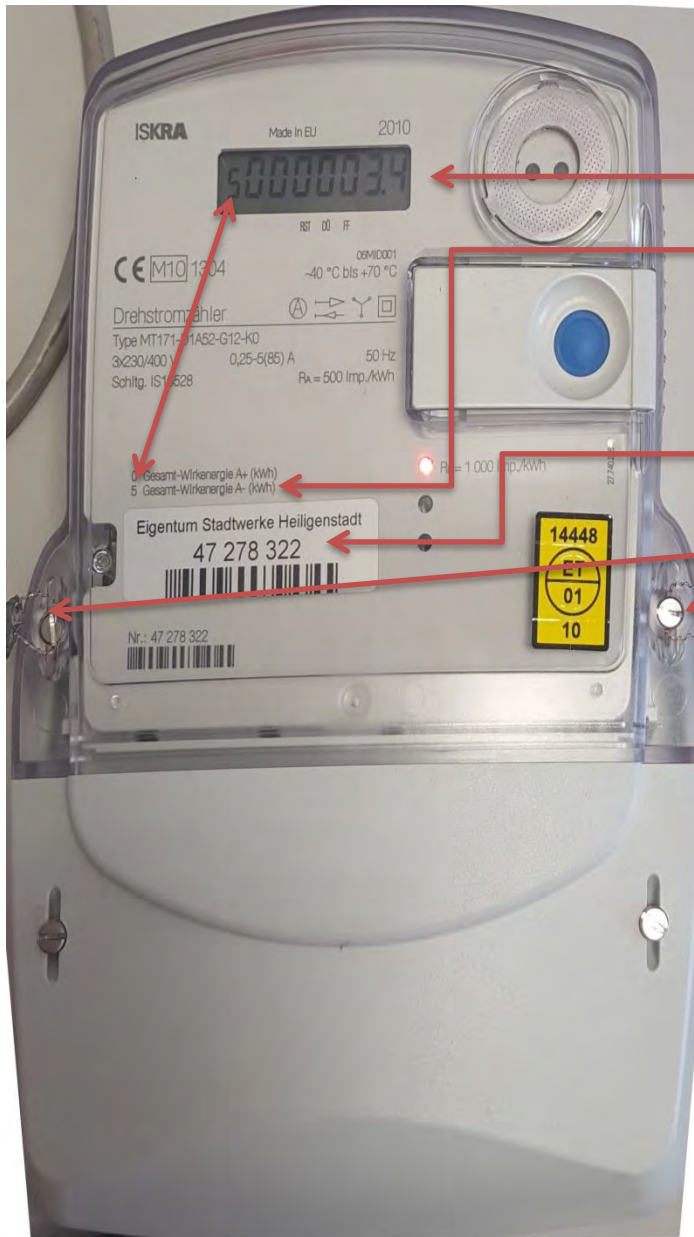
Iskra

Drehstrom-Zweirichtungszähler **Bezug** / Lieferung



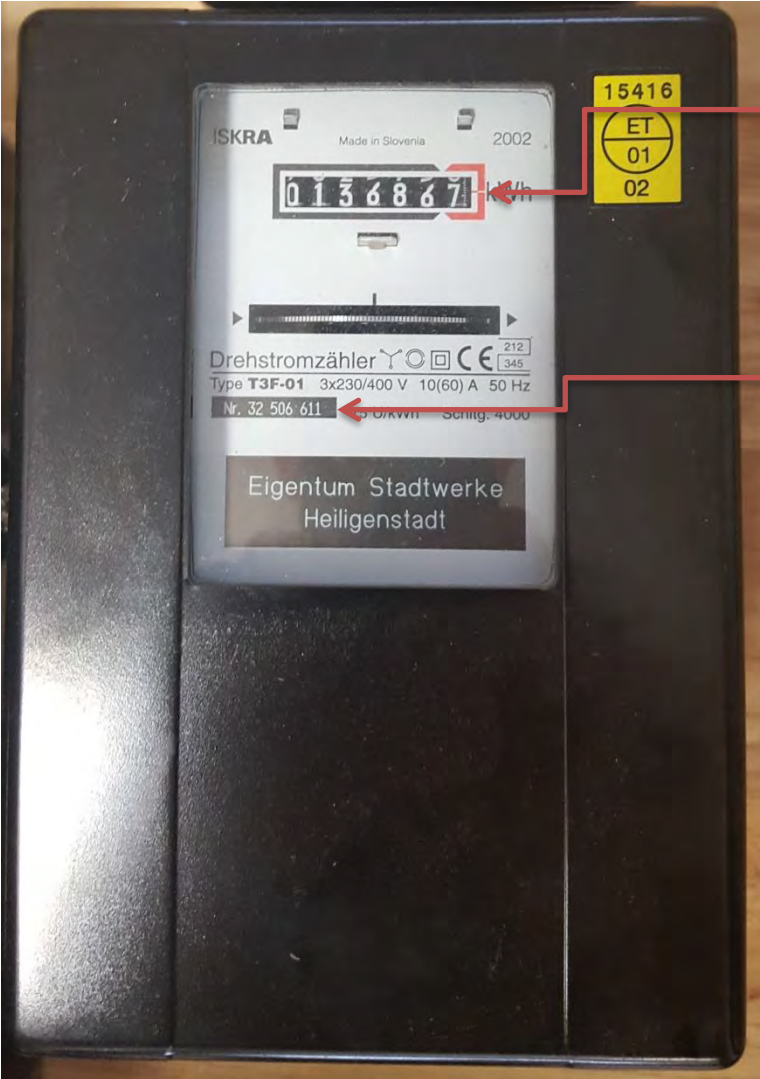
Iskra

Drehstrom-Zweirichtungszähler Bezug / Lieferung



- Zählerstand
- Lieferung (vorangestellte 5)
- Zählernummer
- Verplombung unversehrt?

Iskra Drehstromzähler

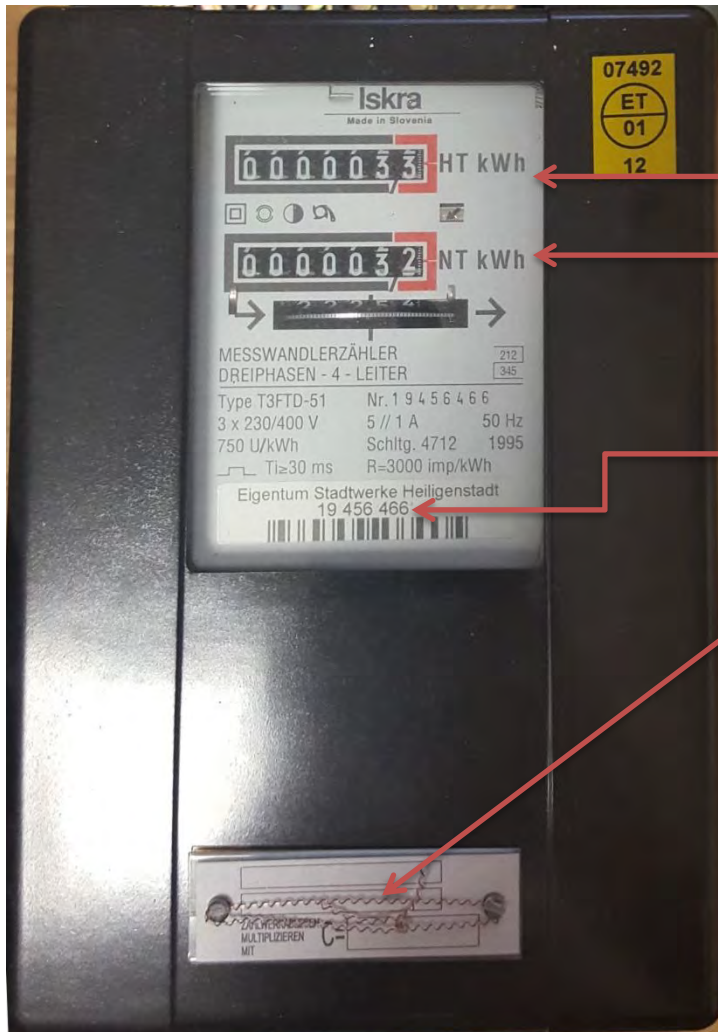


Zählerstand Bezug

Zählernummer

Iskra

Doppeltarif-Messwandlerzähler 3-Phasen-4-Leiter



Zählerstand HT

Zählerstand NT

Zählernummer

Verplombung unversehrt?

Iskra

Wechselstromzähler Eintarif



- Zählerstand
- Zählernummer
- Verplombung unversehrt?

Itron

Drehstromzähler Doppeltarif

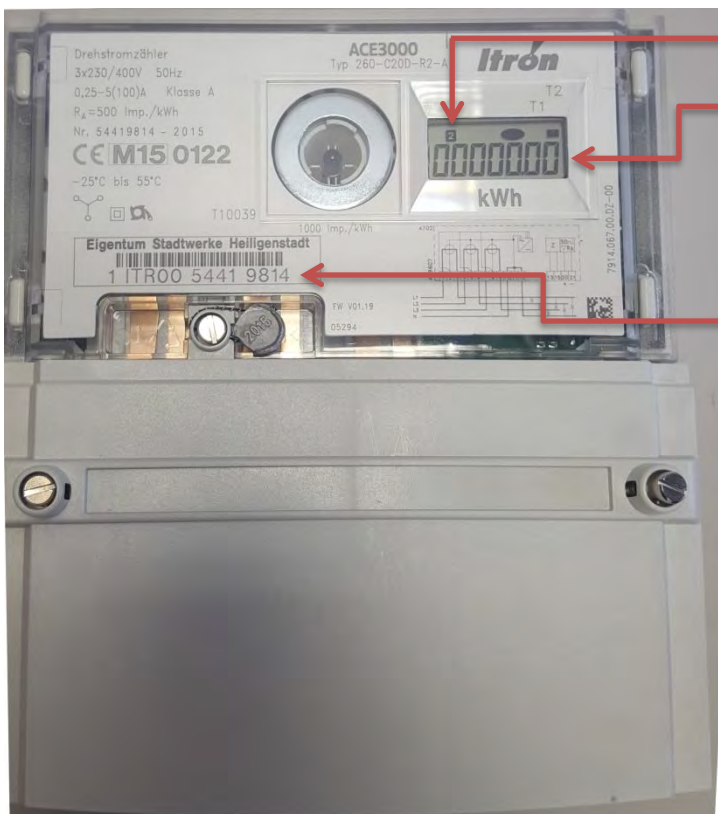


Tarif 1

Zählerstand Tarif 1

Es dauert einige Sekunden, bis die Anzeige zwischen T1 und T2 wechselt.

Zählernummer



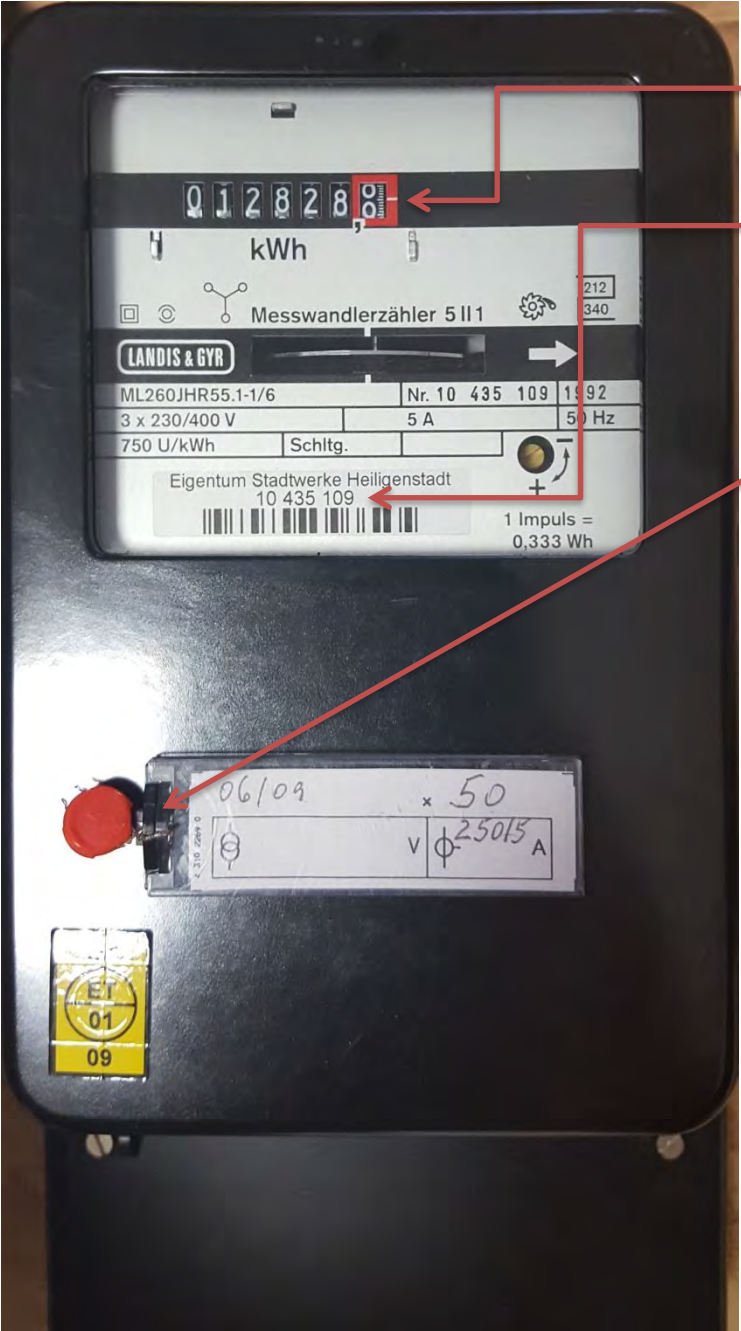
Tarif 2

Zählerstand Tarif 2

Es dauert einige Sekunden, bis die Anzeige zwischen T1 und T2 wechselt.

Zählernummer

Landis & Gyr Messwandlerzähler

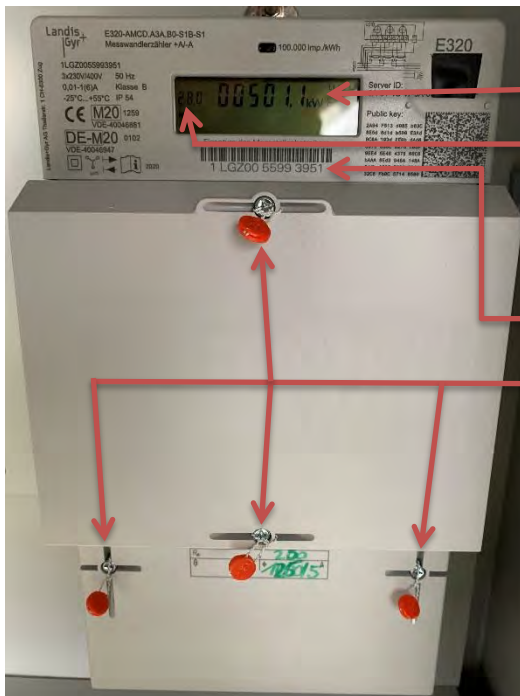


Zählerstand

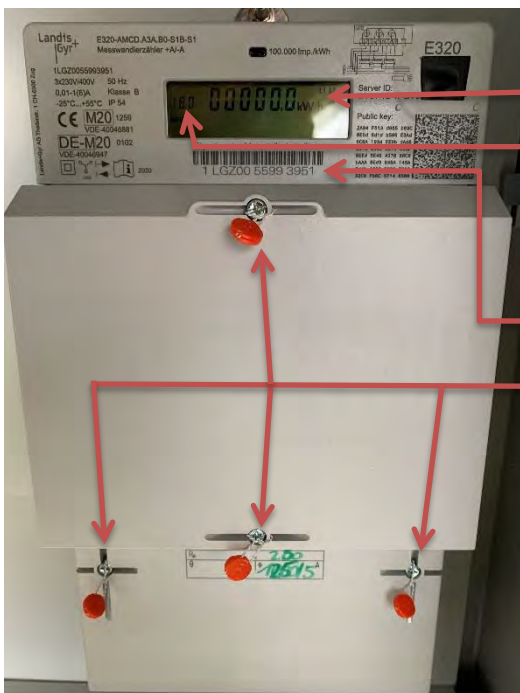
Zählernummer

Verplombung unversehrt?

Landis & Gyr E320 Drehstrom-Zweirichtung-Messwandlerzähler



Zählerstand
 Lieferrichtung
2.8.0 = Einspeisung
 1.8.0 = Bezug
 Zählnummer
 Verplombung unversehrt?



Zählerstand
 Lieferrichtung
 2.8.0 = Einspeisung
1.8.0 = Bezug
 Zählnummer
 Verplombung unversehrt?

MakSay Drehstromzähler Eintarif

